

Économie circulaire : modèle de coopération inter-entreprises

Définition des notions contribuant au modèle d'économie circulaire

Nicolas PETIT - ADEME

21-11-2013

Le Vaisseau - Strasbourg

**Réussir
la transformation**

le forum
dd
21.
NOV
2013
LES ACTIVATEURS DU DÉVELOPPEMENT
DURABLE EN ALSACE !

www.leforumdd.fr

L'ADEME en quelques mots



Offre ADEME

www.ademe.fr/entreprise

Aides à la R&D et aux démonstrateurs

Aides au Conseil - www.diagademe.fr

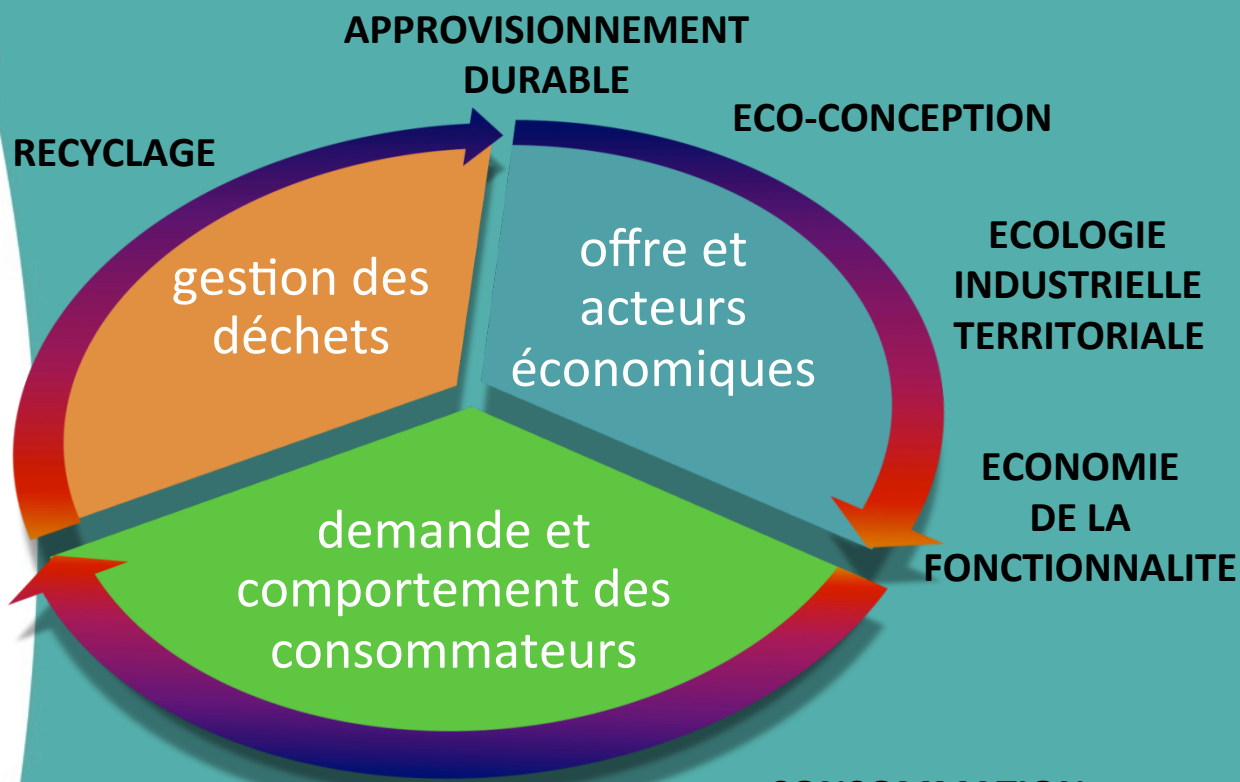
Aides à l'investissement



- E.P.I.C sous tutelle ministérielle (MEDDE et MESR)
- **Champs d'intervention** : la gestion des déchets, la préservation des sols, l'efficacité énergétique et les énergies renouvelables, la qualité de l'air et la lutte contre le bruit
- **Missions** : Susciter, animer, coordonner, faciliter ou réaliser des opérations ayant pour objet la protection de l'environnement et de la maîtrise de l'énergie.
- **Capacités d'expertise et de conseil** auprès des entreprises, des collectivités locales, des pouvoirs publics et du grand public
- **Effectifs** : ~ 1000 salariés
 - 3 sites centraux : Angers (Siège social) – Paris – Valbonne
 - 26 directions régionales + 3 TOM + 1 bureau à Bruxelles
- **Budget d'intervention** (EPRD 2013) :
 - 590 M€ d'autorisations d'engagement sur crédits budgétaires,
 - + 600 M€ d'engagement juridique prévu en 2013 au titre des Investissements d'Avenir

L'ECONOMIE CIRCULAIRE : 3 DOMAINES D'ACTION

Systeme économique d'échange et de production qui, à tous les stades du cycle de vie des produits (biens et services), vise à augmenter l'efficacité de l'utilisation des ressources naturelles et à diminuer l'impact sur l'environnement.



ALLONGEMENT DE LA DUREE D'USAGE

- Réemploi
- Réparation
- Réutilisation

CONSOMMATION RESPONSABLE

- Achat
- Utilisation



Focus sur l'Écologie Industrielle et Territoriale

🗨 Objectif : déclinaison opérationnelle des principes de l'économie circulaire, appliqués à tous types de flux (matières, eaux, énergies, humains...) sur un territoire donné. L'échelle territoriale impliquera de plus la prise en compte des aspects sociaux et sociétaux.

🗨 Stratégie opérationnelle visant à proposer des axes d'amélioration lisibles, compréhensibles et accessibles, compatibles avec les activités économiques :

- *Synergies de substitution (valoriser et échanger les matières et énergies)*
- *Synergies de mutualisation (des moyens et des services)*
- *Partage d'infrastructures*
- *Création d'activité intermédiaires d'interface*

🗨 Facteurs clés :

- convergence des besoins, des volontés et des visions pour l'ensemble des acteurs, au même moment
- Diversité (activités), proximité (transport des flux) et coopération (gouvernance...)



Focus sur l'Écologie Industrielle et Territoriale

- CATEI : Comité d'Animation Territoire et Ecologie Industrielle :
 - Piloté par le CGDD (Stéphane COQUELIN) depuis juillet 2012
 - Participation ADEME
 - Marché en cours : analyse des freins au développement des projets d'EIT, les conditions d'intégration dans les projets des collectivités locales, notamment dans les Agendas 21 et proposer ensuite des solutions concrètes
 - Publication et diffusion large (début 2014) d'un guide, d'un panorama de l'existant, d'une cartographie dynamique des démarches

- Conférence Environnementale 20-21 septembre 2013 :
 - Nombreuses contributions des acteurs en amont de la conférence
 - Table ronde Economie circulaire : "Une stratégie sur l'écologie industrielle et territoriale doit être définie, et avec l'implication du CATEI et de l'ensemble des parties prenantes, un guide méthodologique sera produit à destination des collectivités."





**Merci de votre
attention**



SAVE THE DATE : 17 juin 2014 à Paris
1ères Assises de l'Economie Circulaire
organisées par l'Institut de l'Economie Circulaire et l'ADEME

Dossier ADEME & Vous n°59 : « Osons l'Economie
circulaire ! » (oct. 2012)

<http://www.ademe-et-vous.ademe.fr/le-magazine-n-59-dossier>

Contacts :

La Direction Régionale de l'ADEME la plus proche

[Liste des DR ADEME](#)

Ou

Nicolas PETIT

Service Entreprises et EcoTechnologies

Direction Productions et Energies Durables

02 41 20 42 48

nicolas.petit@ademe.fr