



Sustainway



Inventer la mémoire du futur

voir loin, agir maintenant

L'entreprise de demain : les repères clés pour anticiper le changement

Forum Strasbourg
18 novembre 2014



Transfert et reproduction non autorisés

le forum
dd
18.
NOV
2014
LES ACTIVATEURS DU DÉVELOPPEMENT
DURABLE EN ALSACE !

L'entreprise de demain : les repères clés pour anticiper le changement



1. Les clés pour comprendre

2. Les clés pour être crédible

3. Les clés pour piloter

L'entreprise de demain : les repères clés pour anticiper le changement



1. Les clés pour comprendre

2. Les clés pour être crédible

3. Les clés pour piloter

1. La Responsabilité sociétale, passeport pour le 21^e siècle

■ Une opportunité

- ▶ La « crise » nous interroge sur le sens et les impacts de nos actions
- ▶ L'appel à « ce qui fait société » progresse partout

- ▶ Société civile
- ▶ Normalisation
- ▶ Financiers
- ▶ Règlementations



Société = ?

Enjeux sociétaux

- Implication auprès des communautés
- Education et culture
- Création d'emplois et développement de compétences
- Développement des technologies et accès à la technologie
- Création de richesses et de revenus
- La santé
- Investissement dans la société

- Système de gouvernance responsable
- Responsabilité des impacts de ses décisions et activités
- Engagement et redevabilité de la direction
- Environnement et culture de responsabilité sociétale
- Utiliser efficacement les ressources
- Equité
- Arbitrer les besoins
- Parties prenantes
- Participation effective des employés
- Niveau de pouvoir
- Application responsable des décisions
- Redevabilité
- Revue périodique des processus de gouvernance
- Ajuster les processus

- Prévention de la pollution
- Utilisation soutenable des ressources
- Atténuation des changements climatiques et adaptation
- Protection de l'environnement et réhabilitation des habitats naturels

- Pratiques loyales en matière de commercialisation, d'information et de contrats
- Protection de la santé et de la sécurité des consommateurs
- Consommation responsable
- Services après-vente, assistance et résolution des réclamations et des litiges
- Protection des données et de la vie des consommateurs
- Education et sensibilisation
- Accès aux services essentiels



- Devoir de vigilance
- Situations présentant un risque pour les droits humains
- Prévention de la complicité
- Remédier aux atteintes des droits humains
- Discrimination et groupes vulnérables
- Droits civils et politiques
- Droits économiques, sociaux et culturels
- Principes fondamentaux et droits au travail

- Emploi et relations employés / employeur
- Conditions de travail et protection sociale
- Dialogue social
- Santé et sécurité au travail
- Développement du capital humain

- Lutte contre la corruption
- Engagement politique responsable
- Concurrence loyale
- Promotion de la responsabilité sociétale dans la chaîne de valeur
- Respect des droits de propriété



L'entreprise sous pression durable

L'entreprise est sous pression durable





the public eye awards

hally of pain

proudly presented by DB GREENPEACE

deutsch / english / français

LES CANDIDATES
LES LAURÉATS
DAVOS EN ACTION
PHOTOS
VIDÉOS
LE PUBLIC EYE
IMPRESSUM
sell & friend

newmont mining corp. 2009 NEWMONT The Gold Company 3104 votes	law firm energie ag 2009 BKW 1953 votes	areva 2008 AREVA	
glencore 2008 GLENCORE	novartis 2007 NOVARTIS	bridgestone 2007 BRIDGESTONE	walt disney 2006 Walt Disney
citigroup inc 2006 citigroup	chevron corp 2006 Chevron	kpmg 2005 KPMG	wal-mart stores, inc. 2005 WAL-MART
royal dutch / shell group 2005 Shell	dow chemical company 2005 DOW		



photo ijk

L'entreprise est sous pression durable

Le pouvoir des réseaux sociaux

→ *La critique publique va croître sur les réseaux sociaux d'ici 3 à 5 ans*



L'entreprise est sous pression durable

alertes sociétales

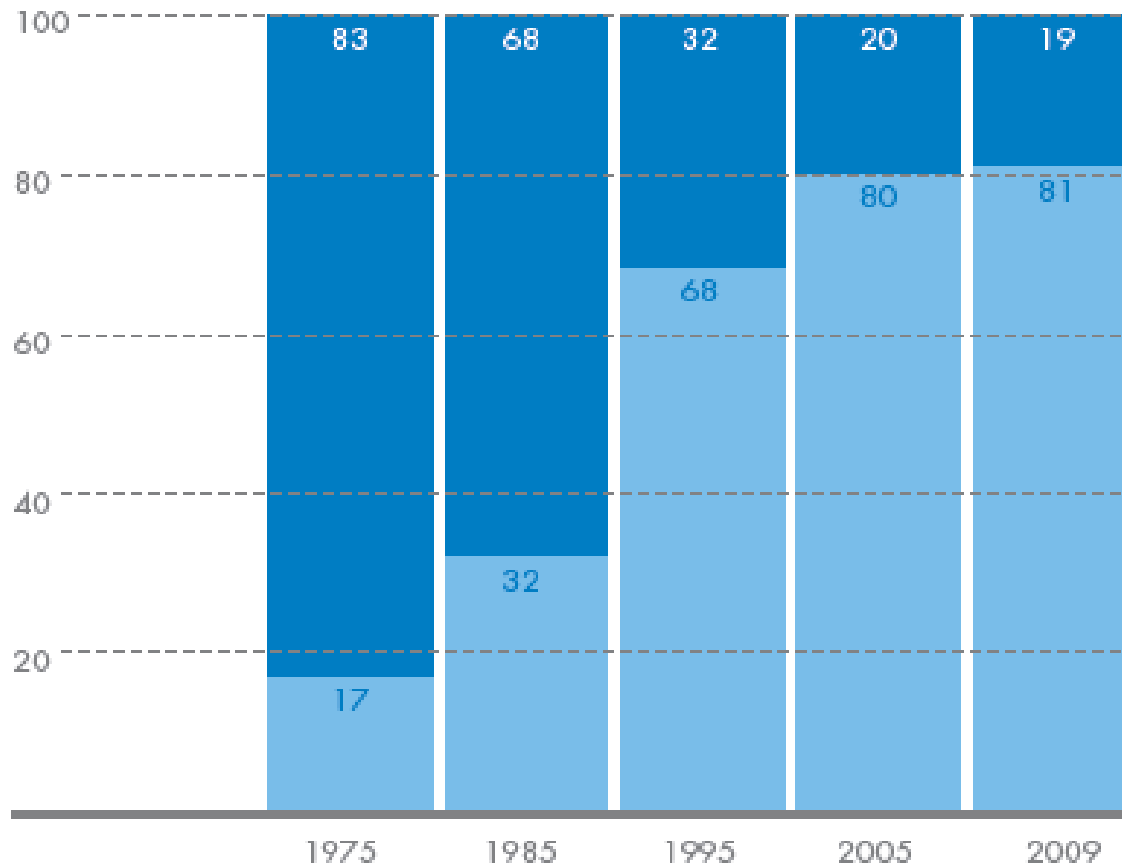
l'acceptabilité sociétale

fait irruption

dans le paysage stratégique de l'entreprise

L'entreprise est sous pression durable

Components of S&P 500 market value



VALEUR

matérielle

← immatérielle

Source : Integrated Reporting

■ Physical and financial assets
 ■ Other factors

The percentage of market value represented by physical and financial assets versus intangible factors, some of which are explained within financial statements, but many of which are not.¹

L'entreprise est sous pression durable

La confiance dans les entreprises *engagées* augmente

« Je préfère éviter d'acheter un produit quand j'ai une mauvaise image de l'entreprise qui la fabrique »

Source : les Echos 24 janvier 2014



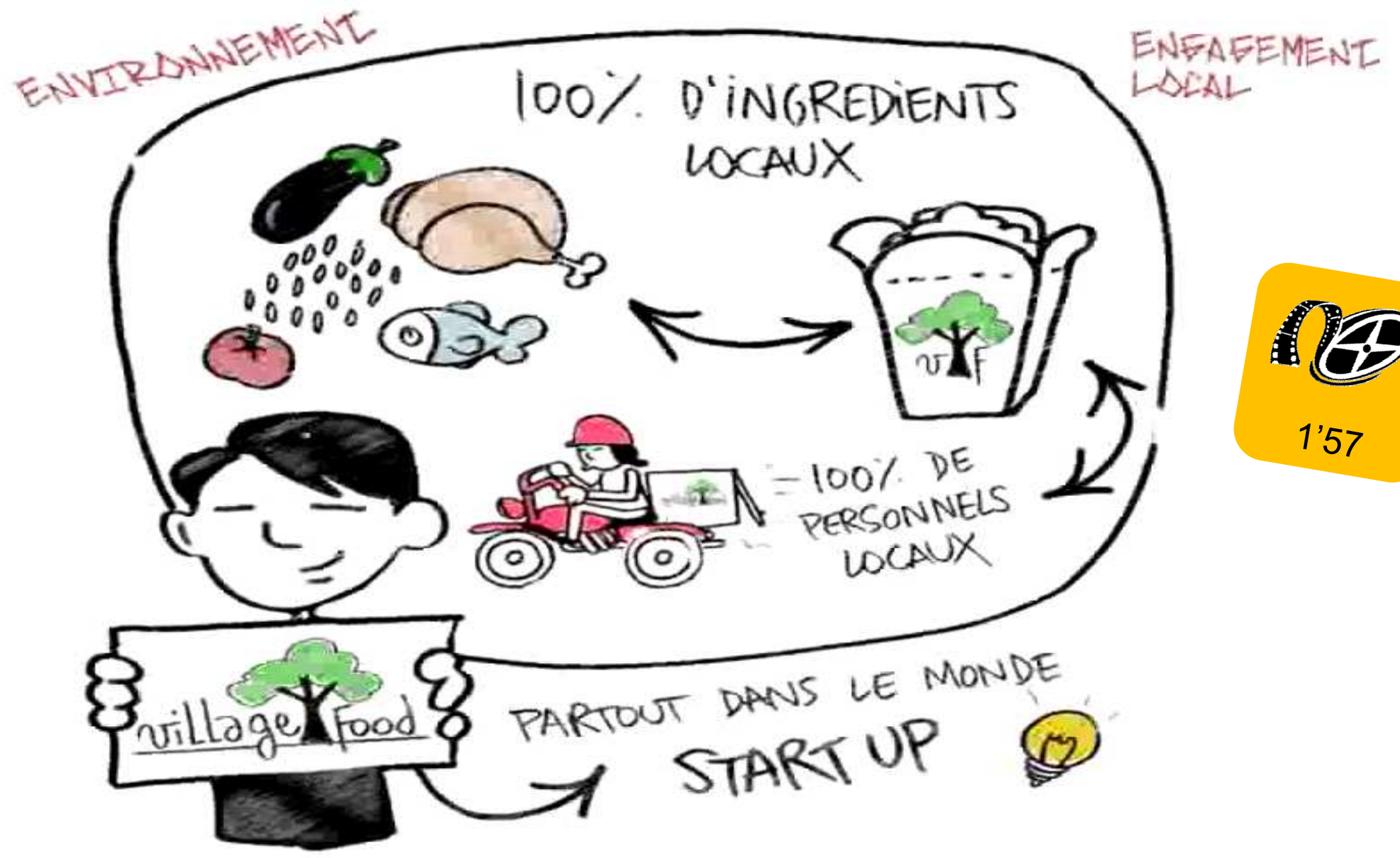
L'entreprise de demain : les repères clés pour anticiper le changement

1. Les clés pour comprendre

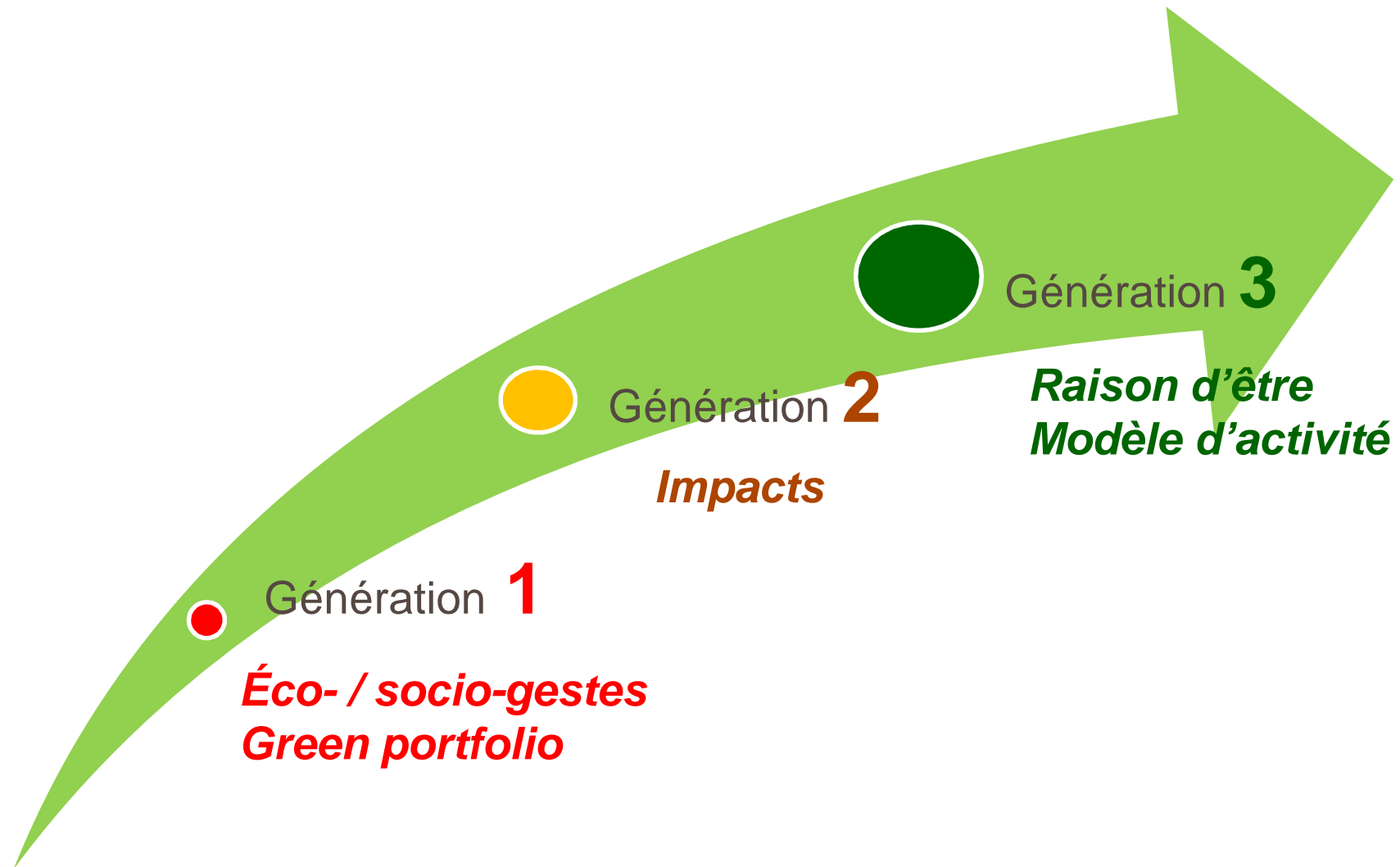
2. Les clés pour être crédible

3. Les clés pour piloter





Les 3 niveaux de maturité RSE existants dans les entreprises



Les clés pour être crédible

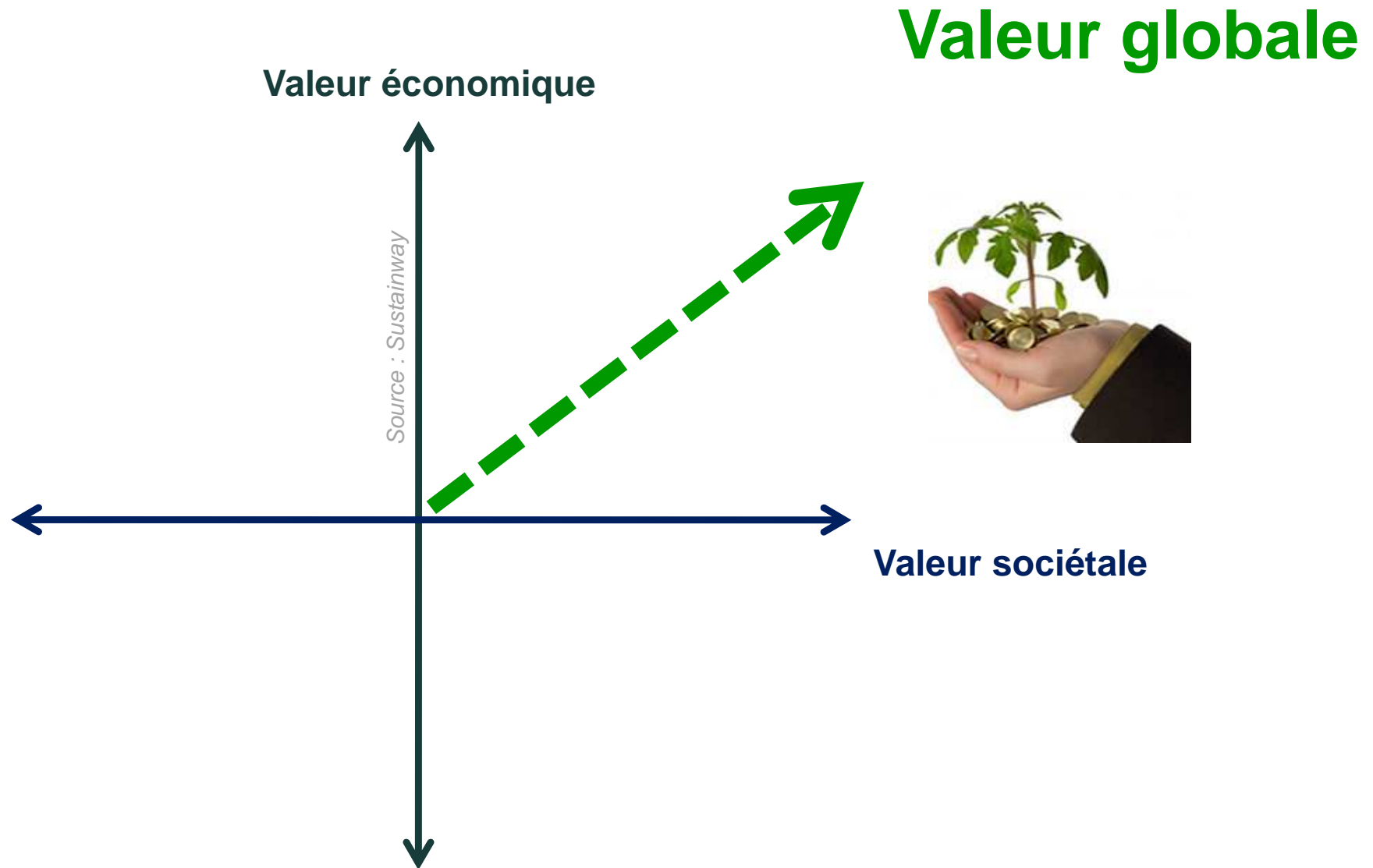
Changement de logique → **UTILITÉ SOCIÉTALE**



- Les entreprises seront **reconnues** en fonction du **soin** qu'elles ont vis-à-vis de la **Société**

→ Assurer une **excellence sociétale**

Les clés pour être crédible



Les clés pour être crédible

- **Développement responsable = excellence économique *ET* sociétale**
→ maximiser valeur économique *ET* valeur sociétale,
en s'appuyant sur nos pratiques métiers



**Excellence sociétale = atout supplémentaire
pour innover, nous différencier et augmenter notre résilience**

Les clés pour être crédible



Excellence sociétale : → 4 conséquences stratégiques

*La responsabilité sociétale commence là
où la réglementation s'arrête*

1. **Offre sociétale** ↔ demande sociétale
2. **Internaliser** nos externalités (impacts)
3. Devenir « **accountable** » / Société
4. Clé de la prospérité : **dialogue contradictoire**

— Changement de logique : l'utilité sociale

réinventer l'entreprise,
repenser l'économie.

A composite image featuring a dark silhouette of a human head in profile on the left, looking towards a glowing blue Earth seen from space on the right. The text 'réinventer l'entreprise, repenser l'économie.' is overlaid in white on the dark background.

L'entreprise de demain : les repères clés pour anticiper le changement

1. Les clés pour comprendre

2. Les clés pour être crédible

3. Les clés pour piloter



Les clés pour piloter

Structurer une stratégie business de développement responsable / **IMPACTS**

la déployer, mettre en place les plans de progrès et évaluer leur pertinence sociétale

Bonne nouvelle n°1 : la RSE se pilote





**Bonne nouvelle
n°2 :
vous ne partez
pas de 0...**

Intégrer et déployer une démarche de Responsabilité sociétale : le Contrat Sociétal



Impacts <0 / Impacts >0



Société

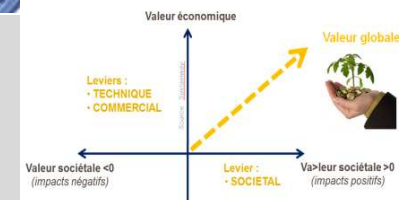


© Sustainway

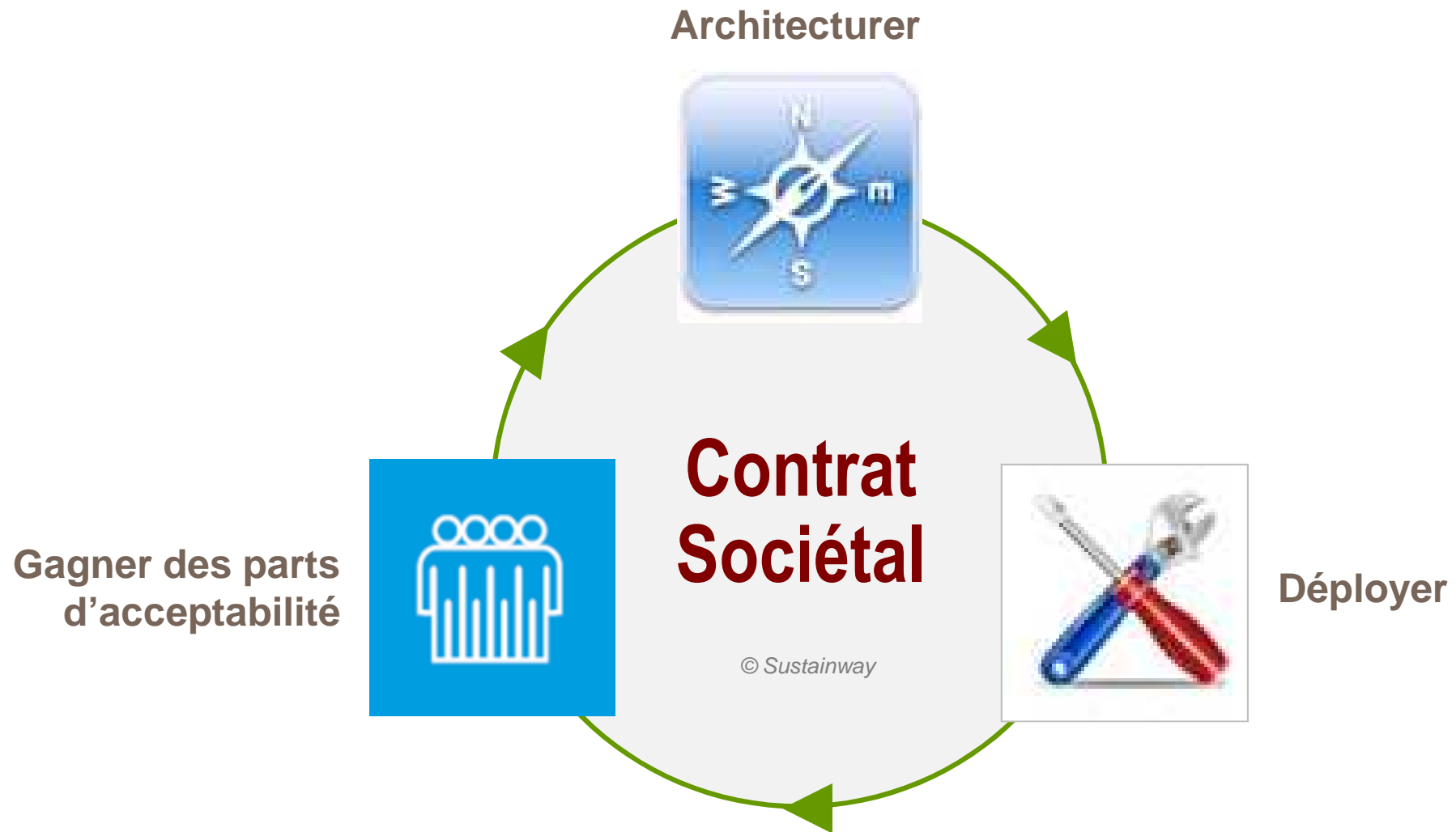


Contrat Sociétal

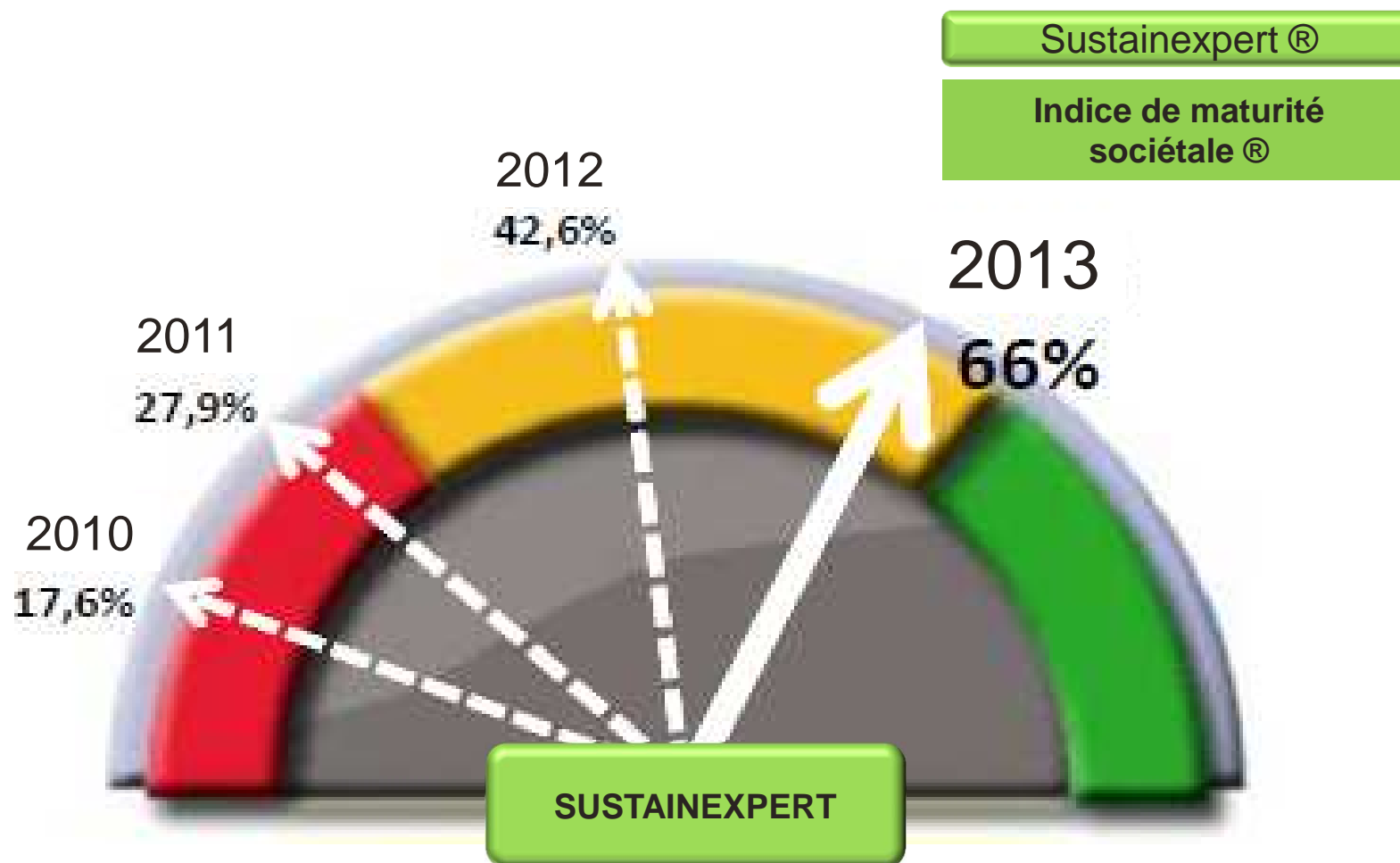
pour notre
développement
responsable



Intégrer et déployer une démarche de Responsabilité sociétale : le Contrat Sociétal



Intégrer et déployer une démarche de Responsabilité sociétale : le Contrat Sociétal



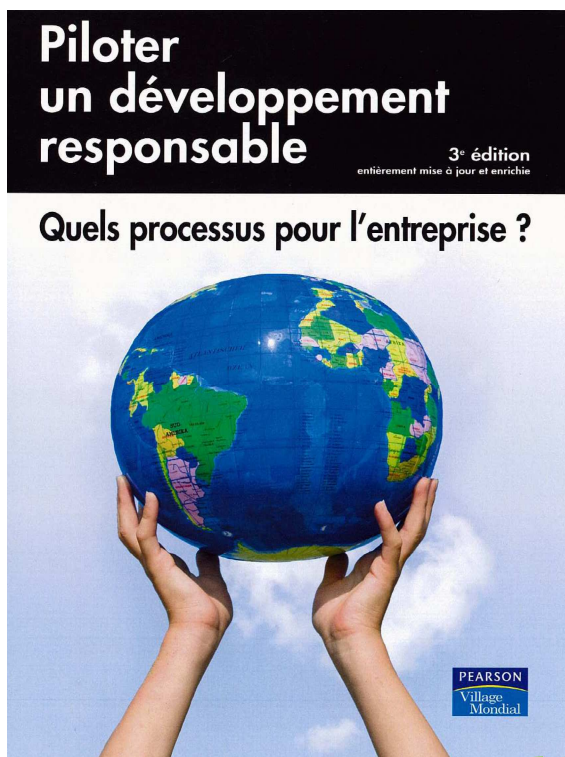
Intégrer et déployer une démarche de Responsabilité sociétale : le Contrat Sociétal



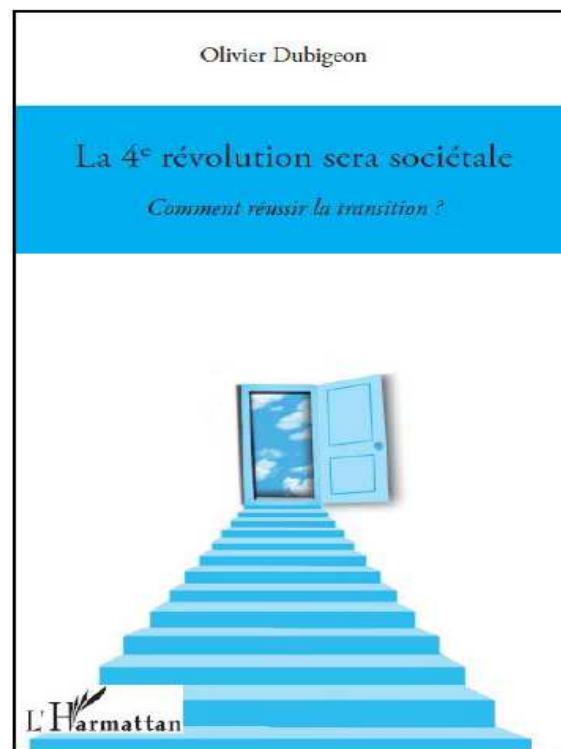
■ Conclusion

- ▶ Nécessite d'avoir **conscience de ses impacts** sur la Société
- ▶ Est une **démarche opérationnelle**
 - ✓ touche tous les enjeux sociétaux
 - ✓ transverse
- ▶ **Gagner en compétitivité** →
 - ✓ transformer nos pratiques et nos processus
- ▶ S'appuie sur les **pratiques métiers**
 - ✓ Touche tous les métiers et les enrichit
- ▶ **Chacun est acteur et contributeur**, tout le monde fait partie de la solution

Merci de votre écoute



1er prix du meilleur livre
développement durable



Sustainway



Inventer la mémoire du futur

Olivier DUBIGEON

Mobile : +33 (0) 676 520 533

olivier.dubigeon@sustainway.com

www.sustainway.com